



*L'astrologie et
les pierres*

V
VICTORIA
— makes you shine



Bélier 21 mars – 20 avril

Enthousiastes, hyper actives et de nature dominatrices, les Bélier ont besoin d'un bijou à hauteur de leur caractère qui serait bien trempé: nos jolies boucles d'oreilles en opal blanc correspondront parfaitement à ce signe de feu.



Taureau 21 avril – 20 mai

Conformistes, les Taureau aimeraient pouvoir maîtriser leur vie et elles auraient un grand sens de la réalité. Elles ont besoin d'un bijou qui les rassure et les fasse se sentir en harmonie avec la nature: nos créoles dorées en amazonite.



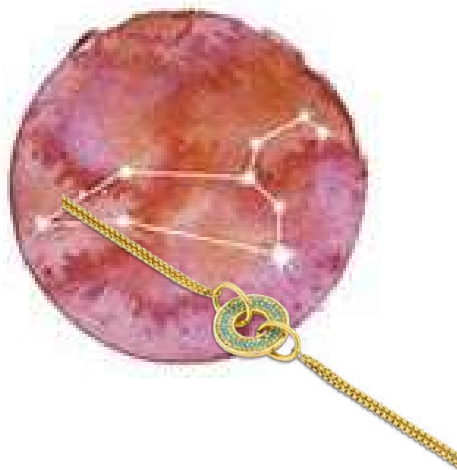
Gémeaux 21 mai – 21 juin

Les Gémeaux seraient cérébrales, curieuses et auraient un sens aigu de la communication. Leur couleur est le gris/argenté, symbole des échanges commerciaux et de la négociation. Nos boucles d'oreilles doubles en acier leur iront à merveille.



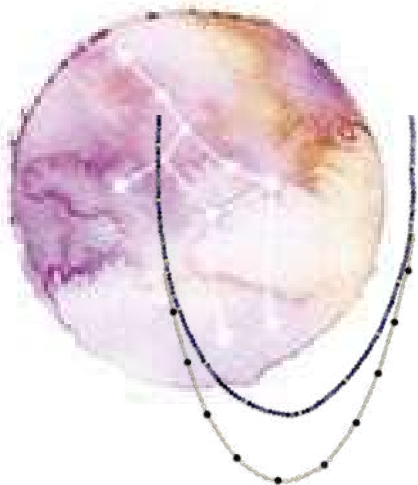
Cancer 22 juin – 22 juillet

Les Cancer seraient d'une très grande hypersensibilité, les natifs du Cancer sont très attachés au foyer. Ils ont très peu de volonté et peuvent se montrer très vulnérables. De nature pourtant prudents, les natifs du Cancer sont très créatifs. Notre bracelet en labradorite saura parfaitement apaiser leur hypersensibilité.



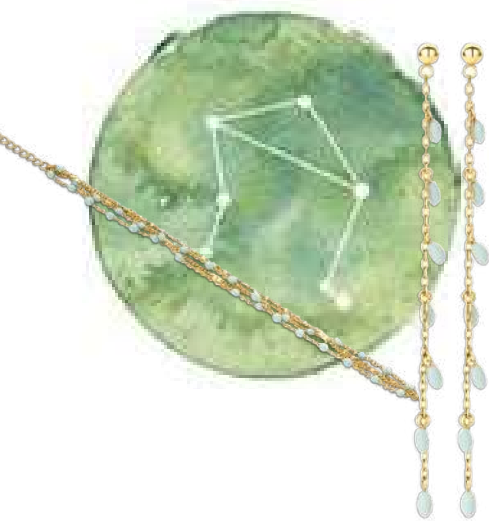
Lion 23 juillet - 22 août

Les Lion seraient des leaders nées: elles aiment se mettre en avant et être au centre de l'attention. Leur couleur est le jaune qui serait le symbole du soleil et de la royauté. Elles ont besoin d'un bijou qui les fasse briller en société, comme notre bracelet doré & cristal.



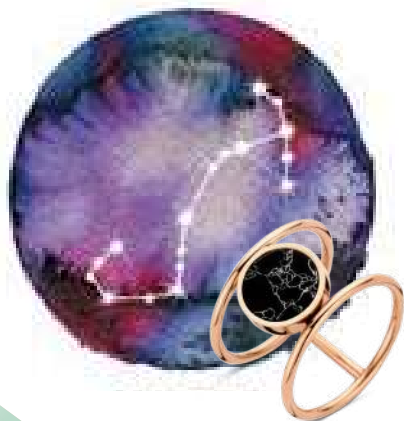
Vierge 23 août - 22 septembre

Les Vierge seraient des femmes de raison, organisées et prudentes. Leur couleur est le bleu symbole des rêves, des émotions et de la sérénité. Notre collier bleu en sodalite les aidera à vaincre leur timidité et exprimer leurs émotions.



Balance 23 septembre - 22 octobre

Les Balance rechercheraient la paix et la justice. Leur couleur est le bleu ciel qui serait un symbole d'équilibre et d'harmonie, de douceur et de délicatesse. Ni trop voyants ni trop discrets, cette jolie paire de boucles d'oreilles et le bracelet assorti lui conviendront parfaitement.



Scorpion 23 octobre - 22 novembre

Les Scorpion seraient très énergiques, elles vivraient tout avec intensité et passion. Elles auraient tendance à être très exigeantes, mais aussi persévérantes et sensibles. Le noir reflèterait parfaitement leur personnalité mystérieuse et ténébreuse, tandis que la pierre turquoise apaiserait leur nervosité.





Sagittaire 23 novembre - 21 décembre

Les Sagittaire seraient de nature curieuse, aventurière et en quête d'idéal. Leur couleur est le violet qui serait le symbole de l'élévation de l'esprit, de la spiritualité et des explorations. Nous leur conseillons ce superbe collier.



Capricorne 22 décembre - 20 janvier

Les Capricorne auraient un sens développé du devoir et des responsabilités. Elles seraient patientes, fiables, ordonnées et très terre-à-terre. Le marron, couleur naturelle de la terre, les rassure et les protège. Notre bracelet en Pierre de Lune apportera harmonie et bonheur.



Verseau 21 janvier - 19 février

Créatives et sensibles, les Verseau apprécieraient l'anticonformisme et l'atypique. Il leur faut un bijou bleu foncé, couleur de la profondeur et de l'imagination débordante. Ces jolies boucles seront idéales.



Poisson 20 février - 20 mars

Hypersensibles et émotives, les Poisson auraient un esprit artistique, poétique et romantique. Leur couleur est le turquoise, qui aurait comme symbole un monde utopique fait de rêves et d'imagination.

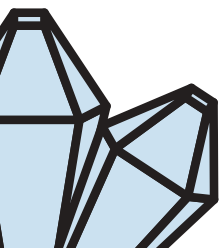
La pierre de Sodalite serait particulièrement adaptée aux signes du zodiaque du Bélier, du Lion, du Poisson, du Sagittaire et de la Vierge.



La Nacre serait associée aux signes astrologiques des Gémeaux, de la Vierge, du Capricorne, des Poisson et surtout du Cancer.



La pierre Aventurine possède une énergie de nature douce et facile d'accès. Elle serait associée aux signes du Sagittaire, du Verseau et du Poisson.



La pierre de Jade, pierre concrète et positive serait très souvent associée aux signes astrologiques du Verseau, du Capricorne, du Gémeaux et du Taureau



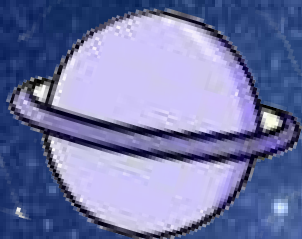
La pierre Améthyste faisant partie de la famille des quartz violet serait associée aux signes du Bélier, de la Vierge, du Scorpion et du Sagittaire



Elle conviendrait également très bien aux signes du Verseau et du Poisson



Victoria France



vous souhaitez une
bonne démo !



Passez un bon moment, amusez-vous et profitez de cet instant pour essayer nos magnifiques bijoux et créer votre style.

N'hésitez pas à contacter votre Conseillère ou à vous rendre sur notre site Internet www.victoria-france.fr pour organiser une démo.



Victoria France officiel



victoriafr_off



Victoria France



Victoria France Officiel



V

VICTORIA
makes you shine